



**FORO**  
**AMIAV****e**

**ARRENDAMIENTO VEHICULAR  
CRECIMIENTO Y MOVILIDAD EFICIENTE**

*“La encrucijada económica global y los retos  
para México en 2023-2024”*

**ALBERTO AGUILAR**

08 septiembre 2023

**I.-“Entorno global:**  
menos crecimiento, inflación y  
más desigualdad”





## UN 2023 MEJOR DE LO ESPERADO

---

Por fortuna  
Estados Unidos  
no cayó en recesión.



# POLÍTICA MONETARIA RESTRICTIVA

- Las tasas alcanzaron niveles no vistos en décadas.
- Se terminó el dinero barato.
- Golpe a los mercados financieros.
- Las familias y empresas enfrentan crédito más caro.

# POLÍTICA MONETARIA RESTRICTIVA

- Varios bancos tanto en EU como en Europa resultaron afectados.
- Los gobiernos emprendieron medidas de apoyo para evitar una situación sistémica.

# ENTORNO GEOPOLÍTICO COMPLEJO

- Ya estaba en el escenario la guerra entre Rusia y Ucrania.
- Ahora se ha sumado el ataque de Hamás a Israel y la fuerte respuesta del gobierno de Benjamín Netanyahu .



## SEGUNDO SEMESTRE 2023 HA MOSTRADO MEJOR DESEMPEÑO

---

- El Fondo Monetario Internacional prevé un crecimiento global del 3.0%.
- Las economías avanzadas crecerían 1.5%.
- Las economías emergentes crecerían 4.0%, poco mejor a lo estimado.



## ECONOMÍAS AVANZADAS

**2022**

2.6%

**2023**

1.5%

## ECONOMÍAS EMERGENTES

**2022**

4.1%

**2023**

4.0%

## UN 2024 MÁS EMPROBLEMADO

- Ahora sí se considera que EU entraría en recesión.
- China también mantendrá un crecimiento acotado.



<b>PIB REAL, VARIACIÓN PORCENTUAL ANUAL</b>	<b>2022</b>	<b>2023</b>	<b>2024</b>
Producto mundial	3.5%	3.0%	2.9%
Economías avanzadas	2.6%	1.5%	1.4%
Economías emergentes	4.1%	4.0%	4.0%
Zona euro	3.3%	0.7%	1.2%
Estados Unidos	2.1%	2.1%	1.5%
Alemania	1.8%	-0.5%	0.9%
Francia	2.5%	1.0%	1.3%
Italia	3.7%	0.7%	0.7%
España	5.8%	2.5%	1.7%
Japón	1.0%	2.0%	1.0%
Reino Unido	4.1%	0.5%	0.6%
Canadá	3.4%	1.3%	1.6%

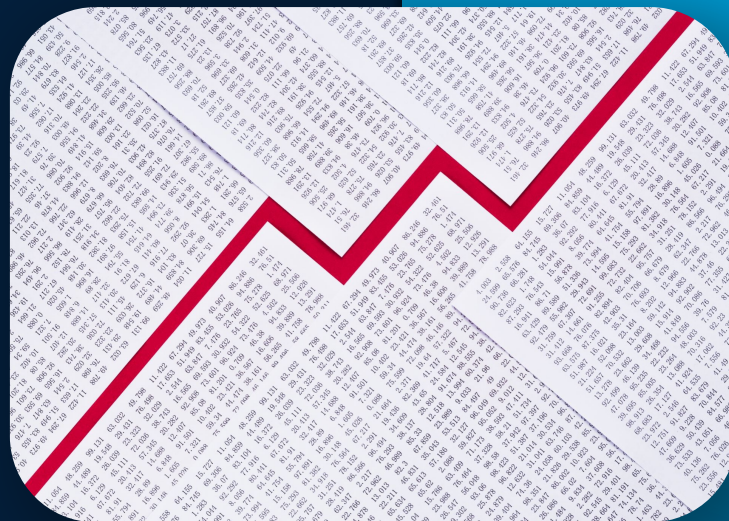
<b>PIB REAL, VARIACIÓN PORCENTUAL ANUAL</b>	<b>2022</b>	<b>2023</b>	<b>2024</b>
Economías emergentes y en desarrollo	4.1%	4.0%	4.0%
China	3.0%	5.0%	4.2%
India	7.2%	6.3%	6.3%
Rusia	-2.1%	2.2%	1.1%
Brasil	2.9%	3.1%	1.5%
México	3.9%	3.2%	2.1%
Arabia Saudita	8.7%	0.8%	4.0%
Nigeria	3.3%	2.9%	3.1%
Sudáfrica	1.9%	0.9%	1.8%



**Alza de precios del orbe:**

6.9% en 2023.    5.4% en 2024.

**INFLACIÓN**



# GLOBALIZACIÓN

- El crecimiento no era homogéneo aún en los países desarrollados.
- Profundización de inequidades.



## MIGRACIÓN

- Las personas han mantenido el éxodo de los países pobres a los ricos porque no tienen nada que perder.
- Las naciones que reciben migrantes cada vez están menos dispuestas,.
- La salida de Gran Bretaña de la Unión Europea fue una expresión del rechazo a la migración



# PROTECCIONISMO Y "NEARSHORING"

Proteccionismo de EU  
vs China

Bloqueo de occidente  
contra Rusia

Necesidad de producir  
regionalmente





**COVID-19** generó una mayor inequidad

# SÓLO CUATRO PAÍSES SIGNIFICAN EL 52.26% DEL PIB MUNDIAL

Porcentaje del Producto Interno Bruto (PIB) del orbe:

- Estados Unidos 52.26%
- China 18.43%
- Japón 4.19%
- Alemania 4.10%

Las 10 mayores economías del orbe concentran el 67.62% del PIB global

# POBREZA

---

- Pobreza ha crecido en el planeta.
- Banco Mundial estima que la pandemia llevó a 100 millones de personas a la **pobreza extrema**.
- Para 2030 se sumarán a la **pobreza extrema** otros 132 millones de seres humanos.
- Tras el COVID-19, la pobreza en América Latina alcanzó sus más altos niveles en 12 años.



-Pandemia

-Caída de la economía

-Conflictos armados

## PERSPECTIVAS MENOS FAVORABLES PARA 2024

- Si Estados Unidos entra en recesión el panorama se enracerá aún más.
- China también muestra debilidad económica.
- Elecciones en Estados Unidos factor de incertidumbre.





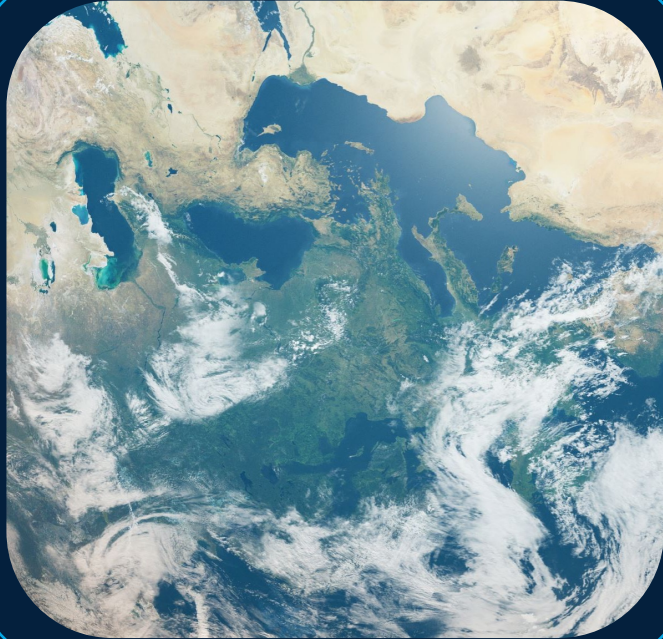
# ELECCIONES EN ESTADOS UNIDOS 2024

## Demócratas



## Republicanos

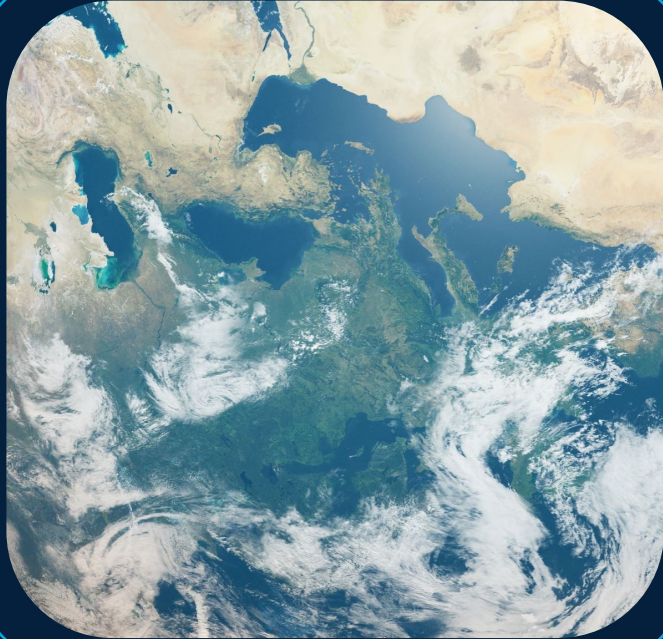




## FACTORES QUE INCIDIRÁN EN LA ESCENA ECONÓMICA EN 2024

---

- Derrotero de la inflación.
- Presión por altas tasas.
- Tasas de interés a la baja favorecerían el crecimiento.
- Situación económica real de China.
- Invasión de Ucrania por Rusia y la guerra desatada por el ataque de Hamás a Israel.
- Guerra comercial entre Estados Unidos y China.



## FACTORES QUE INCIDIRÁN EN LA ESCENA ECONÓMICA EN 2024

---

- Sobreendeudamiento de los gobiernos.
- ¿Habrá recesión en Estados Unidos?
- Precios de los "commodities"
- Menor crecimiento=mayor migración.
- ¿Habrá rebrote de COVID-19?
- Relación geopolítica de Rusia con occidente.
- Derrotero de las elecciones en EU.

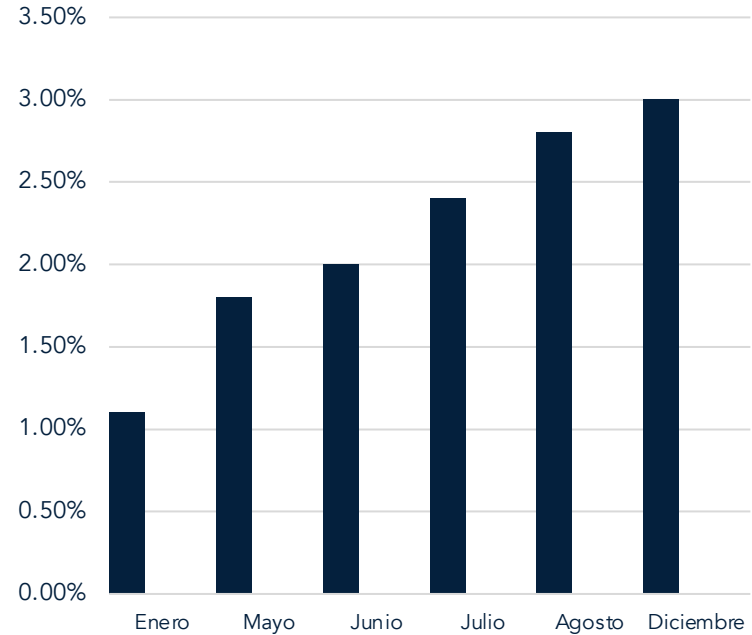
# I.-“ECONOMÍA MEXICANA, CRISIS APARTE Y HORIZONTE 2024”



# MEJOR 2023

- Favoreció el que Estados Unidos no entrara en recesión.
- El rebote postpandemia

PERSPECTIVAS DEL PIB



# REMESAS

BBVA pronostica 67 mil 900 mdd de remesas hacia México en 2023.

Sólo nos supera India en recepción de recursos con más de 100 mil mdd.





## CRECIMIENTO INSUFICIENTE

El avance económico del país ha promediado solo un 2.0% en el sexenio.<

# PANDEMIA

- Gobierno no otorgó ningún apoyo.
- Quiebra de un millón de empresas.





# PRECARIA RECUPERACIÓN DEL EMPLEO



Informalidad absorbió un alto porcentaje de los trabajos perdidos.



Empleos en el Instituto Mexicano del Seguro Social (IMSS) han avanzado en 662,000 plazas anuales.



Las plazas informales han crecido a un ritmo de 1,100 000 por año.

# PIB FAVORECERÁ LA CREACIÓN DE EMPLEOS



Se crearán 700,000 empleos formales de acuerdo con el IMEF.



El país requiere al menos 1,300 000 por año.

# DECISIONES CONTROVERTIDAS

---

- Controversia en el costo de la cancelación del NAIM.
- Cambios rubros energético y eléctrico para regresar los monopolios al CFE y PEMEX.
- Política de austeridad.
- Obras emblemáticas poco rentables.





***EL INGRESO PER CÁPITA DE LOS  
MEXICANOS ESTÁ A 4.7% DE  
DISTANCIA DEL 2018 Y 3.6%  
DEL 2019.***

***NUUESTRA ECONOMÍA AÚN SE ENCUENTRA 5.9% POR  
DEBAJO DEL NIVEL EN QUE DEBERÍAMOS ESTAR.***





## PASTEL ECONÓMICO SE EMPEQUEÑECIÓ

- “Primero los pobres” está muy lejos, aún con los programas asistencialistas.
- En otras palabras, hay que repartir la misma cantidad de dinero entre un 6.0% más de población.

## DERROCHE EN OBRAS ICÓNICAS

- Refinería Dos Bocas
- Aeropuerto Felipe Ángeles
- Tren Maya
- Tren Interoceánico
- Mexicana.





## AVIACIÓN MEXICANA EN DESCENSO

---

Dos años 5 meses desde que las aerolíneas mexicanas no pueden abrir rutas nuevas hacia EU.



# RENTA PROMEDIO

**11,131 DÓLARES ANUALES (2014)**

**9,799 DÓLARES ANUALES (2018)**

**11,091 DÓLARES ANUALES (2022)**

**EL INGRESO DE LOS MEXICANOS SE  
RECUPERARÍA HASTA 2027-2028**

## MÉXICO

Estados Unidos 76,398 dólares anuales

Reino Unido 45,850 dólares anuales

Países Bajos 55,985 dólares anuales

Suecia 55,873 dólares anuales

China 12,702 dólares anuales

Rusia 15,345 dólares anuales

Japón 33,815 dólares anuales

Chile 15,588 dólares anuales

Uruguay 20,799 dólares anuales

Cuba 8,541 dólares anuales

# EN MÉXICO SE HA PROFUNDIZADO LA POBREZA

- 55.7 millones de los mexicanos son pobres.
- Informalidad significa 22.7% del PIB y 60% del empleo.

# SISTEMA DE ADMINISTRACIÓN TRIBUTARIA

- 13 mil empresas son los contribuyentes mayores y aportan el 49% de la recaudación.



# INFLACIÓN

- La tasa se ubicó en 8.62% en 2022.
- La tasa bajo a 4.41% en septiembre.



**Alimentos se mantiene altos con 8.75%  
y servicios 5.19%.**

# INFLACIÓN Y CRÉDITOS CAROS



La sufre más la población de más bajos deciles.



La clase media enfrenta un alza de precios de un 15%.



BANXICO ya llevó la tasa hasta 11.25%.



Sofomes prestan ya en niveles del 17%-18%.



# TASAS BANXICO

- Inflación cerraría en 4.70% el 2023.
- Las tasas de interés de BANXICO cerrarían el año en 11.25%.
- Avance del PIB cercano al 3.2%.




The background features a stylized financial chart. On the left, there are several vertical orange bars of varying heights. Overlaid on these bars is a white line graph with circular markers at each data point. The line starts high, dips, rises slightly, and then dips again. Two data points are highlighted with callout boxes: one with the value '183.102' and another with '154.178'. The overall aesthetic is modern and professional, using a dark blue background for the text area and bright orange for the chart elements.

## TIPO DE CAMBIO

- Expertos estiman al dólar en 18.00 al cierre del año.
- Tipo de cambio en 17.00 pesos o menos desfavorece.





## SEGUNDO SEMESTRE

- Consumo se ,mantuvo firme hasta septiembre, pero se debilitaría ligeramente al cierre de este 2023.
- Inversión se ha recuperado, pero aún no rebasa máximo histórico.

# NEARSHORING

- México sólo aprovecharía entre 10% ó 20% de las oportunidades de inversión por la relocalización de la proveeduría.
- Falta de educación y capacitación impiden avanzar más rápido.
- Aún con estímulos recién anunciados, existen cuellos de botella como la CFE.



# PERSPECTIVAS 2024

PIB México quizá  
crecerá 2.0%.

Inflación aún será  
piedra en el zapato.

Producción industrial  
se ha mantenido por  
exportaciones a EU.

Se espera que el  
tipo de cambio se  
mueva hacia 19  
pesos por dólar

## PAQUETE ECONÓMICO 2024

- Déficit primario de -1.20%.
- Balance primario pasó de superávit a déficit ligeramente negativo (2021,2022 y2023).
- Requerimientos Financieros del Sector Público ya representa el 5.4% del PIB.
- CEESP estima saldo histórico de la deuda en 1.9 billones de pesos.



## PAQUETE ECONÓMICO 2024

- Gasto público 9 bdp, 4.3% más vs 2023.
- Ingresos de sólo 7.3 bdp que caerán 1.8% contra el año pasado.
- Los ingresos petroleros podrían bajar 11.3%.
- Recaudación tributaria crecería 2.1% contra 2023.

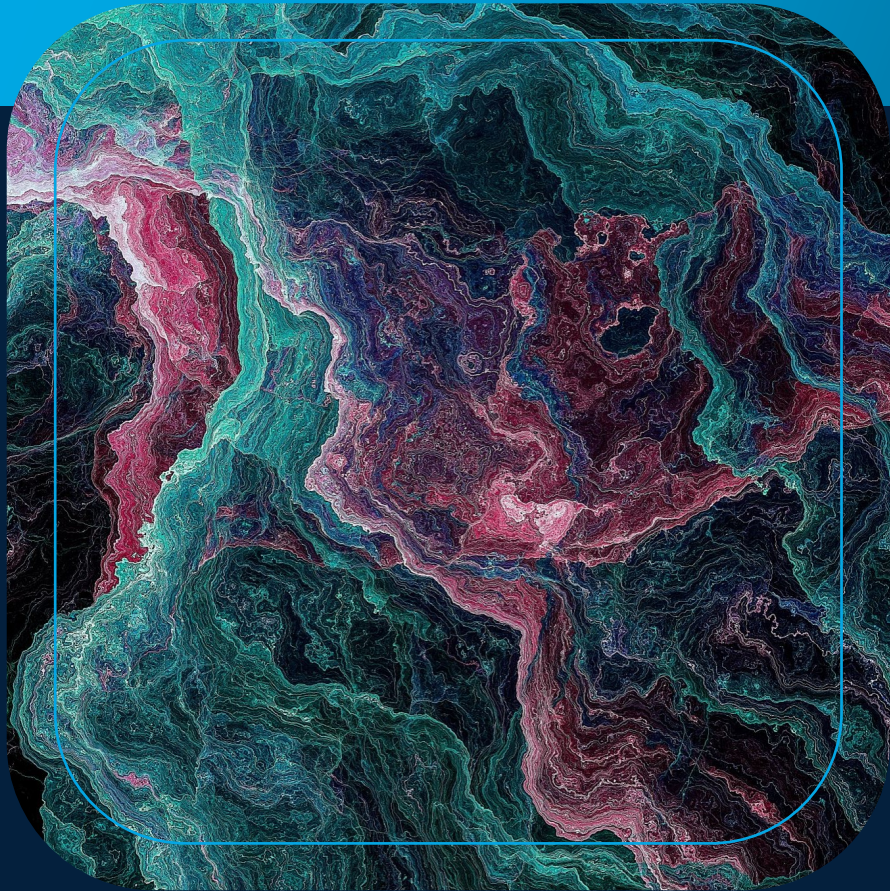


# GASTO PÚBLICO 2024

- SHCP prevé un avance del PIB del 3.0%.
- Gasto asistencialista.
- Tiempos eletorales.
- Se profundiza el desbalance.
- Mayores presiones inflacionarias.







**¿CUÁLES SON LOS TEMAS  
ÁLGIDOS QUE AFECTARÁN EL  
ESCENARIO ECONÓMICO DE  
MÉXICO EN 2024?**



## RECESIÓN EN EU Y GOLPE A EXPORTACIONES

- El grueso de los analistas prevé un declive leve.
- Apoyan las previsiones buenas cifras de empleo y una inflación a la baja.



# RUIDO POLÍTICO

- El ambiente no se encuentra precisamente terso para una reelección de Joe Biden.





# INFLACIÓN RETICENTE Y LÍOS COMERCIALES EN EL T-MEC

- Inflación no abandonará el panorama.
- Se enrarece cada vez más la relación commercial con EU por temas polémicos como energía o maíz transgénico.



# AMBIENTE ELECTORAL

- La espera será la moneda corriente ante la incertidumbre.



# INVERSIÓN LIMITADA POR INCERTIDUMBRE POLÍTICA E INSEGURIDAD

- Inversión Extranjera Directa (IED) sumó 29 mil mdd a junio, pero sólo un 22.0% es nueva.
- Crecimiento desbordado del crimen organizado.





# MAYOR CORRUPCIÓN Y MILITARIZACIÓN DE TAREAS CIVILES

- Último año de sexenio normalmente se presta a mayor corrupción.
- Actividades civiles que ya asumieron tanto SEDENA como Marina.





# FINANZAS PÚBLICAS

- Finanzas públicas más presionadas en 2024.
- Elevada carga por PEMEX.





# CONCLUSIÓN

---

- Existen enormes oportunidades por las grandes brechas que persisten en diferentes ámbitos como el tecnológico, la salud, la obsolescencia del transporte, etc.



# CONCLUSIÓN

---

- Con información en la mano se pueden tomar mejores decisiones.

# ALBERTO AGUILAR



X antes Twitter:



@aguilar\_dd



Facebook: Dondineroalbertoaguilar



[www.dondinero.mx](http://www.dondinero.mx)



[albertoaguilar@dondinero.mx](mailto:albertoaguilar@dondinero.mx)

